

Protéjase del Sol

Cáncer de Piel: Datos y Prevención

Los datos acerca del cáncer de piel



90% de todos los cánceres de piel pueden ser prevenidos protegiéndose de los rayos del sol o de la radiación ultravioleta(UV).



1 de cada 5 Americanos desarrollará cáncer de piel.

1

El cáncer de piel es el cáncer más común en los Estados Unidos.



El uso regular de protector solar SPF15+ o más alto reduce el Melanoma en un 50%.



El doble de la población adulta en el Condado del Dorado comparado con el estado de California ha sido diagnosticado con cáncer de piel.



La exposición solar durante la infancia nos brinda el 80% de la exposición solar en nuestras vidas.

Cómo proteger tu piel

Póngase

¡Póngase una camisa!

Aplique

Aplíquese un protector solar resistente al agua(UVA/UVB) con un SPF de 30 o más alto. Aplique nuevamente cada 30 minutos.

colóquese

Colóquese un sombrero que le de sombra a su cara, cuello y orejas.

Use

¡Use lentes de sol para proteger los ojos y la piel!

Recuerde

Cualquiera puede desarrollar cáncer de piel, no importa su color de piel o género. En realidad, el Melanoma es uno de los cánceres más comunes en adultos jóvenes.

Mantén a los recién nacidos lejos del sol. El protector solar debe ser usado en bebés de 6 meses en adelante.

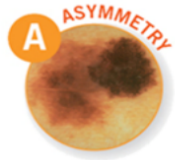
Los niños reciben 3 veces más radiación UV que los adultos cada año, así que es importante que les enseñemos a protegerse del sol y que sea un hábito que les inculquemos con el ejemplo.



Cómo detectar el cáncer de piel

Melanoma y los Signos Clave de detección temprana

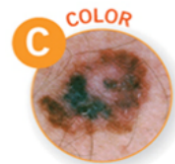
El Melanoma puede ser tratado efectivamente cuando se detecta en una etapa temprana.



A Simetría: La mitad de la mancha es diferente a la otra mitad.



B Figura: La forma es irregular, escamosa o las orillas poco definidas.



C Color: El color es inconsistente no es el mismo en toda la mancha; tiene colores como café claro, café fuerte y negro; o tiene colores blanco, rojo o azul.



D Tamaño: Aunque las manchas de Melanoma son más grandes que 6 milímetros (el tamaño del borrador de un lápiz) cuando es diagnosticado pueden ser más pequeñas.



E Desarrollo: Una verruga o lesión en la piel que luzca diferente a las demás o que está aumentando en tamaño, color o forma



Información importante

Examínese la piel de la cabeza a los pies cada mes!! El uso de protector solar debe ser un hábito de por vida, no solo una práctica del verano.

Revisarla significa tomar nota de todas las manchas desde verrugas y pecas hasta manchas de la edad. El cáncer se puede desarrollar en cualquier parte de la piel. Pregúntale a alguien que te ayude a checar tu piel especialmente en las áreas que tú no puedas ver.

Si encuentras cualquier mancha que luzca diferente a las otras o que está aumentando de tamaño, que te dan comezón o sangran, inmediatamente haz una cita con un dermatólogo certificado.

Para aprender más del cáncer de piel y encontrar información gratuita de como obtener un estudio médico de cáncer de piel, visita:

SpotskinCancer.org

La detección temprana de cáncer de piel es altamanete curable.

Patrocinadores

